

2xD

2xD

3xD

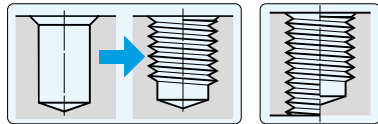
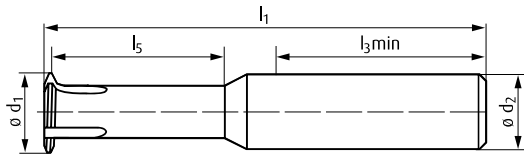
DIN 6535- HA

DIN 6535- HA

DIN 6535- HB

DIN 6535- HA

DIN 6535- HB



OBERFLÄCHE / SURFACE SURFACE / SUPERFICIE										ALTIM	ACR		ACR
SCHNEIDSTOFF / MATERIAL MATIÈRE / MATERIALE										K30	K30		K30
ϕD_{min}	P	P_{max}	ϕd_1	ϕd_2	l_1	$l_3 min$	l_2	z					
M 1 - 0,25	0,25	0,25	0,74	3	32	28	3	4	F500HAF00109				
	0,25	0,25	0,7	3	39	28	2,8	1		F50ES0522368			
	0,25	0,25	0,7	3	39	28	3,1	1				F51EHAF00105	
M 1,2 - 0,25	0,25	0,25	0,9	3	32	28	3,5	4	F500HAF00129				
	0,25	0,25	0,7	3	39	28	2,8	1		F50ES0522368			
	0,25	0,25	0,7	3	39	28	3,1	1				F51EHAF00105	
M 1,4 - 0,3	0,3	0,35	1,0	3	32	28	3,5	4	F500HAF00149				
	0,35	0,35	1,04	3	39	28	3,5	2		F50ES0522369			
	0,35	0,35	1,2	3	32	28	4,0	4	F500HAF00169				
M 1,6 - 0,35	0,35	0,35	1,04	3	39	28	3,5	2		F50ES0522369			
	0,35	0,35	1,18	3	39	28	4,95	2				F51EHAF00165	
	0,4	0,35	1,2	3	32	28	4	4	F500HAF00169				
M 1,7 - 0,35	0,35	0,35	1,04	3	39	28	3,5	2		F50ES0522369			
	0,45	0,35	1,35	3	32	28	4	4	F500HAF00189				
	0,35	0,35	1,04	3	39	28	3,5	2		F50ES0522369			
M 2 - 0,4	0,45	0,45	1,5	3	32	28	4	4	F500HAF00209				
	0,45	0,4	1,52	3	39	28	4,8	3		F50ES0522370			
	0,4	0,4	1,52	3	39	28	6,2	3				F51EHAF00205	
M 2,2 - 0,45	0,45	0,45	1,5	3	32	28	4	4	F500HAF00209				
	0,45	0,45	1,52	3	39	28	4,8	3		F50ES0522370			
	0,5	0,5	1,9	3	32	28	6	5	F500HAF00259				
M 2,5 - 0,45	0,5	0,5	1,95	3	39	28	6	3		F50ES0522371			
	0,45	0,45	1,96	3	39	28	7,7	3				F51EHAF00255	
	0,6	0,5	2,4	3	32	28	6	5	F500HAF00309				
M 3 - 0,5	0,5	0,5	1,95	3	39	28	6	3		F50ES0522371			
	0,5	0,5	2,4	3	41	28	9,25	3				F51EHAF00305	
	0,7	0,7	2,8	3	32	28	6	6	F500HAF00359				
M 3,5 - 0,6	0,75	0,8	2,78	4	42	28	9	3		F50ES0522372			
	0,8	0,75	3,2	5	40	28	8	6	F500HAF00409				
	0,75	0,7	2,78	4	42	28	9	3		F50ES0522372			
M 4 - 0,7	0,7	0,8	3,15	4	44	28	12,35	3				F51EHAF00405	
	0,8	0,8	4,1	5	40	28	9	6	F500HAF00509				
	1	0,8	4	6	55	36	14	4		F50EHBF000509			
M 5 - 0,8	0,8	1	4,04	6	56	36	15,4	4				F51EHBF000509	
	1	1	4,9	5	40	28	9	6	F500HAF00609				
	1	1	4	6	55	36	14	4		F50EHBF000509			
M 6 - 1	1	1	4,8	6	59	36	18,5	4					
	1	1	4,8	6	59	36	18,5	4					
	1	1	4,9	5	40	28	9	6	F500HAF00609				
M 7 - 1	1	1	4	6	55	36	14	4		F50EHBF000509			
	1,5	1,5	6,5	8	62	36	19,8	5					
	1,25	1,25	6,5	8	65	36	24,65	5					
M 8 - 1,25	1,5	1,5	6,5	8	62	36	19,8	5		F50EHBF000809			
	1,5	1,5	8,2	10	77	40	30,75	5					
	2	1,5	9,9	10	78	40	31,8	5		F50EHBF000809			
M 10 - 1,5	1,75	2	9,9	10	82	40	36,85	5					
	2	2	9,9	10	78	40	31,8	5					
	2	2	11,6	12	94	45	43	5		F50EHBF001129			
M 12 - 1,75	2	2	9,9	10	78	40	31,8	5					
	2	2	9,9	10	78	40	31,8	5					
	2	2	9,9	10	78	40	31,8	5		F50EHBF001129			
M 14 - 2	2	2	13,6	14	100	45	49	5					
	2	2	13,6	14	100	45	49	5					
	2	2	13,6	14	100	45	49	5					
M 16 - 2	2	2	13,6	14	100	45	49	5					
	2	2	13,6	14	100	45	49	5					
	2	2	13,6	14	100	45	49	5					